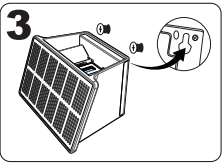
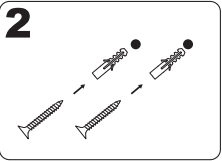
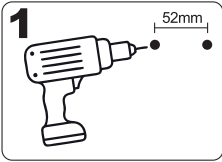
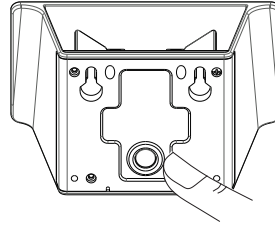


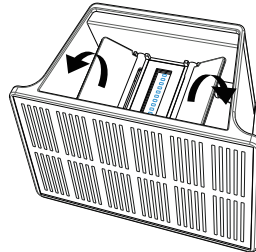
As follows



1. Drill holes at a distance of 52mm from each other
2. Insert the expansion screw into the hole and then tighten it to secure it in place
3. Align the screw holes in the back of the solar wall lamp with the screws used for hanging it



Turn on by pressing the button (high brightness mode) - Low brightness mode-Turn off



By adjusting the cover (0°–120°), the angle of light emission can be changed.



The lighting angle can be adjusted as needed.

NL - Montage - Installatie aanwijzingen

Hoe werkt een Solarlamp:

Solar verlichting zet zonlicht om in elektriciteit. In het artikel zit een oplaadbatterij welke door zonlicht wordt opgeladen en indien de zon onder is zal ontladen doordat de LED's de opgeslagen energie gaan gebruiken. Het artikel is voorzien van een infra roodsensoren waardoor het artikel automatisch in zal schakelen indien het donker begint te worden en het artikel uit zal schakelen indien er voldoende licht is.

1. Kies voor Solar verlichting altijd een zonnige plek met veel direct zonlicht zodat het artikel goed kan opladen. De brandduur van het artikel wordt mede bepaald door het dagelijkse weer, seizoen en locatie keuze van het artikel.
2. Na het bepalen van de locatie kan u het artikel op de locatie gaan plaatsen. Boor gaten en plaats de pluggen. Schroef de meegeleverde schroeven in de plug maar draai deze niet geheel aan. Zorg dat er een kleine rand van de schroef beschikbaar blijft om het artikel aan op te hangen.
3. Zet het artikel aan middels de Switch en stel de gewenste sterkte in. (Hoog - Laag - Uit)
4. Hang het artikel aan de schroeven.

Waarschuwing

- Dit product bevat een 18650 - 1800mAh 3.7V oplaadbare batterij.
- Als de batterij defect is, moet deze worden gerecycled, lever deze dan in bij een recycle-station.
- Veroorzaak geen kortsluiting in de batterij en gooi de batterij niet in het vuur.

D - Montage - Installationsanleitung

So funktioniert eine Solarlampe:

Solarbeleuchtung wandelt Sonnenlicht in Strom um. Die Lampe enthält einen Akku, der durch Sonnenlicht aufgeladen wird und sich bei Sonnenuntergang entlädt, da die LEDs die gespeicherte Energie verbrauchen. Ein Infrarotsensor sorgt dafür, dass sich die Lampe bei Einbruch der Dunkelheit automatisch einschaltet und bei ausreichendem Tageslicht wieder ausschaltet.

1. Wählen Sie für die Solarbeleuchtung immer einen sonnigen Standort mit viel direkter Sonneneinstrahlung, damit sich die Lampe optimal aufladen kann. Die Leuchtdauer hängt unter anderem vom Wetter, der Jahreszeit und dem Standort ab.
2. Nachdem Sie den Standort bestimmt haben, können Sie die Lampe dort platzieren. Bohren Sie Löcher und setzen Sie die Dübel ein. Schrauben Sie die mitgelieferten Schrauben in die Dübel, aber ziehen Sie sie noch nicht ganz fest. Achten Sie darauf, dass ein kleiner Rand der Schraube zum Aufhängen der Lampe frei bleibt.
3. Schalten Sie die Lampe mit dem Schalter ein und stellen Sie die gewünschte Helligkeit ein. (Hoch - Niedrig - Aus)
4. Hängen Sie die Lampe an die Schrauben.

Warnhinweis

- Dieses Produkt enthält einen wiederaufladbaren 18650-Akku (1800 mAh, 3,7 V).
- Ist der Akku defekt, muss er recycelt werden. Bitte geben Sie ihn bei einer Recyclingstelle ab.
- Schließen Sie den Akku nicht kurz und werfen Sie ihn nicht ins Feuer.

GB - Assembly and installation instructions

How a Solar Lamp Works:

Solar lighting converts sunlight into electricity.

The item contains a rechargeable battery which is charged by sunlight and will discharge when the sun is down, as the LEDs use the stored energy. The item is equipped with an infrared sensor, causing it to automatically switch on when it starts to get dark and switch off when there is sufficient light.

1. Always choose a sunny spot with plenty of direct sunlight for solar lighting so that the item can charge properly. The burning time of the item is partly determined by the daily weather, season, and the choice of location.
2. After determining the location, you can place the item at the location. Drill holes and insert the plugs. Screw the supplied screws into the plug, but do not tighten them completely. Ensure that a small edge of the screw remains available to hang the item on.
3. Turn on the item using the Switch and set the desired intensity. (High - Low - Off)
4. Hang the item on the screws.

Warning

- This product contains an 18650 - 1800mAh 3.7V rechargeable battery.
- If the battery is defective, it must be recycled; please hand it in at a recycling station.
- Do not short-circuit the battery and do not throw the battery into the fire.

F - Instructions de montage

Fonctionnement d'une lampe solaire :

L'éclairage solaire convertit la lumière du soleil en électricité.

La lampe contient une batterie rechargeable qui se charge grâce à la lumière du soleil et se décharge lorsque le soleil se couche, les LED utilisant l'énergie stockée. Équipée d'un capteur infrarouge, elle s'allume automatiquement à la tombée de la nuit et s'éteint lorsque la luminosité est suffisante.

1. Choisissez toujours un emplacement ensoleillé, bénéficiant d'un ensoleillement direct important, pour une charge optimale de la lampe. L'autonomie dépend en partie des conditions météorologiques, de la saison et de l'emplacement choisi.
2. Une fois l'emplacement déterminé, placez la lampe. Percez des trous et insérez les chevilles. Vissez les vis fournies dans les chevilles, sans les serrer complètement. Veillez à laisser un petit bout de vis libre pour pouvoir suspendre la lampe.
3. Allumez la lampe à l'aide de l'interrupteur et réglez l'intensité lumineuse souhaitée. (Forte - Faible - Éteinte)
4. Suspendez la lampe aux vis.

Avertissement

- Ce produit contient une batterie rechargeable 18650 de 1 800 mAh et 3,7 V.
- Si la batterie est défectueuse, elle doit être recyclée ; veuillez la déposer dans un point de collecte.
- Ne court-circuitiez pas la batterie et ne la jetez pas au feu.